

Cell Voltage/Temperature Monitoring System

ZIVE cXM



- 모듈 형식의 전압/온도 모니터링 시스템
- 다채널 셀온도 모니터링 시스템 구성 가능.
- 배터리 팩, 연료전지스택등의 전압 및 온도 측정에 적합
- 부식 전위 측정에 사용 가능
- 전해조의 전압 모니터링 및 다수의 전기화학 셀의 전압 모니터링 가능
- LAN 통신 (USB 통신은 선택 사양)
- 최대 128 채널의 시그널 시스템 구성가능

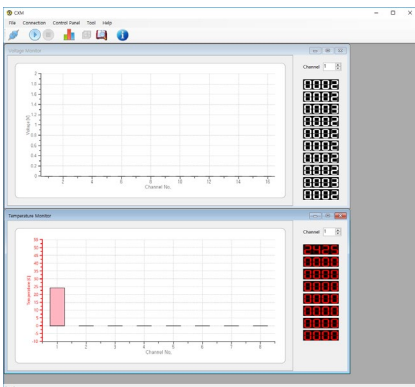
다채널 셀 전압/온도 모니터링 시스템

ZIVE cXM는 셀 전압/온도 모니터링 시스템으로 부식 전위, 배터리 팩 및 연료전지 스택의 전압 및 온도 측정 장비로 설계되었습니다. 시스템은 최대 128개의 신호(온도 또는 전압)를 모니터링이 가능하도록 구성될 수 있으며 온도와 전압을 모니터링 할수 있는 모듈 또는 32개의 전압신호 또는 32개의 온도 신호를 모니터링 할수 있는 모듈로 구성이 가능합니다.

ZIVE cXM은 안전을 위해 작동 전압/온도가 지정한 범위를 초과할 경우 알람이 울리도록 설계되었습니다.

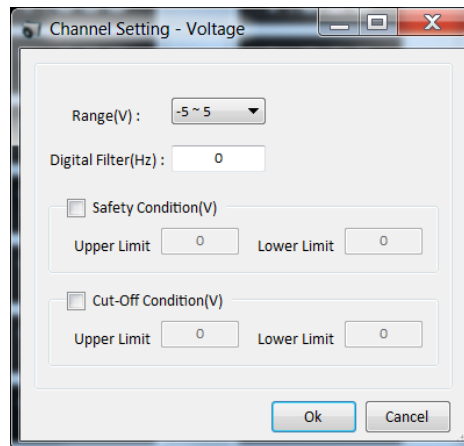
ZIVE cXM용 소프트웨어는 사용자 편의를 위한 소프트웨어로

- 샘플링 시작 / 중지 기능
- 안전 및 cut-off 조건
- cX 소프트웨어 제어를위한 .ini 파일 제공 (옵션)



메인 화면

- Admin Mode: 파라미터 설정 가능
 - Ext Mode : 외부 제어 모드.
- ZIVE SM Smart Manager 프로그램과 연동이 가능



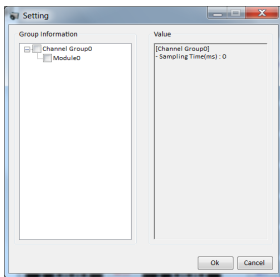
채널 설정 - 전압

- 측정 범위 : -5V ~ 5V
- 디지털 필터 : 5Hz
- 안전 조건 : 측정 값이 지정한 범위를 초과한 경우 시스템이 중지
- cut-off 조건 : 측정 값이 지정한 범위를 초과한 경우 현재 실험을 중단하고 다음 단계로 이동



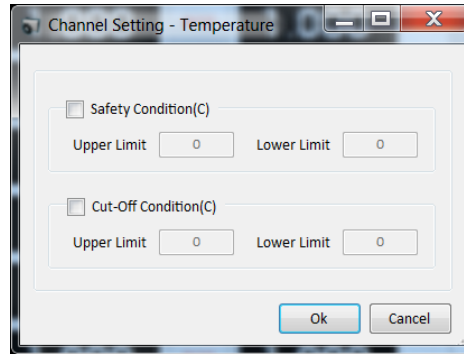
모니터 그룹

- 단위 셀의 실시간 전압 및 온도 측정 정보 표시
- 사용 가능 여부에 따라 각 전압/온도를 선택할 수 있음
- 선택한 채널의 전압/온도 값을 설정할 수 있음



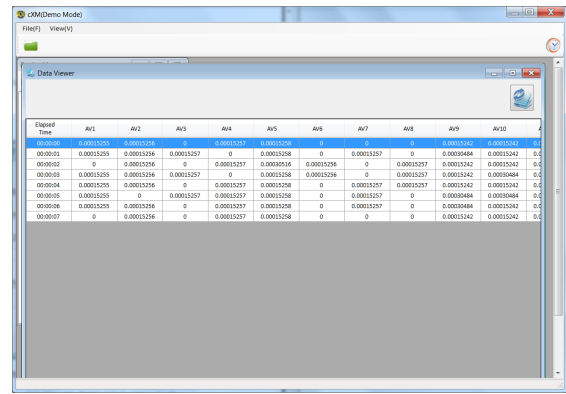
채널 그룹 설정

- 창 왼쪽에는 그룹 정보가 표시되고 오른쪽에는 설정 값이 표시
- 각 AVx / ATx를 더블 클릭하여 값을 설정할 수 있음
- 각 AVx / ATx의 왼쪽에 있는 체크박스를 선택하여 사용 가능 여부에 따라 전압/온도를 선택할 수 있음



채널 설정 - 온도

- 안전 조건 : 측정 값이 지정한 범위를 초과한 경우 시스템이 중지
- cut-off 조건 : 측정 값이 지정한 범위를 초과한 경우 현재 실험을 중단하고 다음 단계로 이동



데이터 뷰어

● 기기 사양

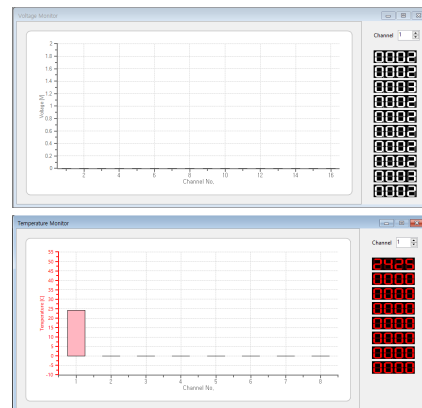
전압 모니터링

전압 범위	각 채널당 ±10V 또는 ±5V
공통모드 전압 범위	±275V
프로그래밍 가능한 스캔 속도	각 채널마다 초당 최대 10개 샘플
분해능	14 비트(16 비트 옵션)
샘플링 시간	채널당 100ms
입력 임피던스	- differential : 800kOhm - common mode : 200kOhm
통신 방식	10/100 이더넷 PC 다이렉트 (최대 속도 USB 2.0 인터페이스, 옵션)
채널 수량	64채널(전압/온도 콤비모듈) 128채널(CVM모듈)

온도 모니터링

센서 타입	insulation K-type thermocouple
분해능	14 비트, 0.25°C
샘플링 속도	초당 최대 10개 샘플
채널 수량	32채널(전압/온도 콤비모듈) 128채널 CTM 모듈

위의 모든 사양은 기기의 성능 향상을 위하여 사전 예고 없이 변동될 수 있습니다.



셀 전압 모니터

온도 모니터



(주)원아테크
서울시 서초구 능안말 1길 7
우)06801

전화: 02-578-6516 팩스: 02-576-2635
이메일 sales@wonatech.com